

Verfahrensbegleitung beinhaltet

- Koordinieren und Organisieren von Konkurrenzverfahren
- Erarbeiten von Pflichtenheften, Durchführung Vorprüfung, Verfassen von Vorprüfungs- und Juryberichten
- Koordination Eigentümer, Beurteilungsgremium, Teilnehmende, Behörden etc.
- Sitzungsleitung Begleitgremium, Verfassen von Protokollen
- bei Bedarf Moderation der Veranstaltungen
- Testplanungen: Synthese des Verfahrens / Erarbeiten Rahmen- und Masterplan

Studienauftrag Sihlmatten Wohnüberbauung Adliswil, 2017

27'000 m², Auftraggeberin Zurich Versicherung

Totalersatz, Ausloten einer maximalen Ausnützung für Wohnen und Gewerbe

Projektleitung, Organisation und Koordination Studienauftrag inkl. eine Zwischenbesprechung (Projektleiterin PLANAR)



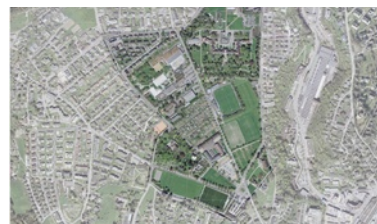
Quelle: burkhalter sumi architekten, zürich

Testplanung Vordere Breite Schaffhausen, ab 2017

151'680 m², Auftraggeberin Stadtplanung Schaffhausen

Räumliche Entwicklungsstrategie, Konzepte Städtebau und Nutzungen

Projektleitung, Organisation, Koordination und Moderation Testplanung inkl. drei Workshops, zwei Teams, (Projektleiterin PLANAR)



Quelle: Ausschnitt Luftbild, gis, PLANAR

Studienauftrag Areal Hubacher ehem. Rennbahnklinik Muttenz 2016/17

11'455 m², Auftraggeberin mettler2invest AG und Pensimo

Ausloten einer maximalen Ausnützung für Wohnen und Gewerbe

Projektleitung, Organisation und Koordination Studienauftrag inkl. eine Zwischenbesprechung (Projektleiterin PLANAR)

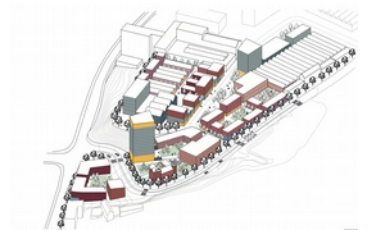


Quelle: Kägi & Schnabel Architekten, Basel

Testplanung Ebnat West Schaffhausen, 2016

ca. 50'000 m², Auftraggeberin vier Grundeigentümer
räumliche Entwicklungsstrategie, Konzepte Städtebau und Nutzungen, Rahmenplan

Projektleitung, Organisation, Koordination und Moderation Testplanung inkl. drei Workshops, zwei Teams, Erarbeitung Rahmenplan (Projektleiterin PLANAR)



Quelle: Projekt van de wetering

Kooperative Planung mit Workshop, Süd Adliswil, 2016

21'000 m², Auftraggeberin Stadtplanung Adliswil

Miteinbezug von 32 Grundeigentümer, massive Verdichtung, Umsetzung mit Anreizsystem und Sonderbauvorschriften

Projektleitung und inhaltliche Bearbeitung kooperativer Planungsprozess, Mitwirkung Moderation Öffentlichkeit in vier Workshops (Projektleiterin PLANAR)



Quelle: Workshop, PLANAR

Gebietsplanung Campus Irchel Universität Zürich, 2012–2014

470'000 m², 142'500 m² HNF, 78 Gebäude, Auftraggeberin Kanton Zürich, Bildungsdirektion

Ausloten max. Entwicklungspotenzials als Teil der Zwei-Standort-Strategie, Zukunftsbild 2050, Masterplan

Projektleitung, Organisation und Koordination Testplanung inkl. drei Workshops, zwei Teams, Gesamtkoordination Gebiets- und Masterplanung (Projektleiterin ARE Kanton Zürich)



Quelle: Masterplan, Planpartner, ARE

Gebietsplanung Airport Region Zürich Glattal, 2012/2013

Auftraggeberin ARE, AFV, Stadt ZH, Standortgemeinden, ZPG, Flughafen ZH

Ausloten max. Entwicklungspotenzials, Zukunftsbild, Masterplan

Projektleitung, Organisation und Koordination Testplanung inkl. drei Workshops, drei Teams, Gesamtkoordination Gebiets- und Masterplanung (Projektleiterin ARE Kanton Zürich)



Quelle: Masterplan, KEEAS, ARE

Projektwettbewerb im selektiven Verfahren Alterssiedlung Zufikon, 2007

Auftraggeberin Ortsbürger Zufikon (AG)

Erweiterungsbau Alterssiedlung

Stv. Projektleitung, Organisation und Koordination zweistufiger Projektwettbewerb (Stv. Projektleiterin metron)



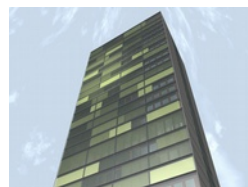
Quelle: Foto Roger Frei, Zürich / Zimmermann Sutter Architekten

Projektwettbewerb im selektiven Verfahren Tellli – Hochhaus Aarau, 2007

Auftraggeberin Kanton Aargau

Gesamtsanierung Fassade und Gebäudetechnik

Stv. Projektleitung, Organisation und Koordination zweistufiger Projektwettbewerb (Stv. Projektleiterin metron)



Quelle: Erdin Architekten AG, Baden

Projektwettbewerb im selektiven Verfahren Kurtheater Baden, 2007

Auftraggeberin Theaterstiftung Region Baden-Wettingen

architektonische, betriebliche und wirtschaftliche Lösungsfindung, Umbau und Erweiterung Kurtheater Baden

Stv. Projektleitung, Organisation und Koordination zweistufiger Projektwettbewerb (Stv. Projektleiterin metron)



Quelle: Foto René Rötheli / M. & E. Boesch Architekten

Studienauftrag auf Einladung Am Schlossberg Winterthur, 2005

Auftraggeberin Leopold Bachmann

Wohnüberbauung an Hanglage

Projektleitung, Organisation und Koordination Studienauftrag inkl. eine Zwischenbesprechung, drei Teams (Projektleiterin EBP)



Quelle: Bosshard Luchsinger, Luzern / Jakob Steib, Zürich, Google

Projektwettbewerb im selektiven Verfahren Hausäcker Zürich, 2005

Auftraggeberin Baugenossenschaft Graphika Zürich
Ersatzneubauten Wohnsiedlung, Realisierung in zwei Etappen
Projektleitung, Organisation und Koordination Projektwettbewerb,
fünf Teams (Projektleiterin EBP)



Quelle: hls Architekten, Zürich, Google

Studienauftrag auf Einladung Fehlmann Areal Winterthur, 2000–2001

13'500 m², Auftraggeberin Winterthur Versicherungen
Wohnüberbauung im Park der Villa Fehlmann
Stv. Projektleitung, Organisation und Koordination Studienauftrag
inkl. eine Zwischenbesprechung, fünf Teams (Stv. Projektleitung
Winterthur Versicherungen)



Quelle: Bob Gysin + Partner BGP
Architekten Zürich

Offener Projektwettbewerb Talwies Winterthur, 1998

Auftraggeberin Winterthur Versicherungen
Wohnüberbauung auf ehemaligem Gewerbegebiet, Scheco Areal
Stv. Projektleitung, Organisation und Koordination Projekt-
wettbewerb (Stv. Projektleitung Winterthur Versicherungen)



Quelle: Hopf & Wirth Architekten,
Winterthur