

Als Projektleiterin bei PLANAR bearbeitet

### Rahmenplan Ebnat West, 2016/2017

Auftraggeberin vier private Grundeigentümer

Absicht: Umnutzung ehemaliges Industrieareal, Öffnen für Kleingewerbe, Dienstleistung, Wohnen und Freizeit

Ergebnis: Basierend auf den Testplanungsergebnissen Erarbeitung Rahmenplan (Städtebau, Nutzungs- und Dichtevorgaben), Vorschriften und Teilzonenänderung



Quelle: Rahmenplan, PLANAR

### Hochhauskonzept MuttENZ, 2016/2017

Auftraggeberin Gemeinde MuttENZ

Vorgehen: städtebauliche Analyse, Synthese in Ausschluss- und Untersuchungsgebiete zusammengefasst, Überprüfung der Untersuchungsgebiete, daraus resultieren Eignungsräume

Fazit: Ursprüngliches Konzept „Thalman“, Betonung der Ortseingänge, ist nach wie vor tragfähig und wird fortgeführt, zusätzlich ergänzt mit Eignungsräumen entlang des Gleiskorridors



Quelle: Eignungsräume, PLANAR

### Masterplan Entwicklung Zentrum Süd Adliswil, 2016

Auftraggeberin Stadtplanung Adliswil

Absichten: Gebiet mit 32 Grundeigentümern massiv verdichten, Umsetzung mit Anreizsystem und Sonderbauvorschriften

Ergebnis: Städtebauliche Bebauungs- und Machbarkeitsstudie, Masterplan mit Sonderbauvorschriften, Teilzonenänderung



Quelle: Masterplan, PLANAR

### Analyse Kern- und Quartiererhaltungszonen Adliswil, 2016

Auftraggeberin Stadtplanung Adliswil

Überprüfung: Bebauungs- und Freiraumstruktur, Volumetrie, architektonische Gestaltung und Gesamteindruck

Grundlagen: Begehungen, GIS-Analysen, Bau- und Zonenordnung

Empfehlungen: einige Zonengrenzenanpassungen und wenige Gebäudeentlassungen



Quelle: Gebäudeanalyse, PLANAR

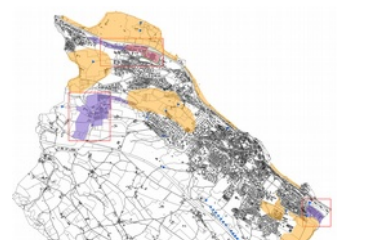
### Hochhausstudie Wädenswil, 2015

Auftraggeberin Stadt Wädenswil: Studie im Rahmen der Gesamtrevision des kommunalen Richtplans

Grundlagen: Innenentwicklungsstrategie, Bau- und Zonenordnung

Vorgehen: Stadtanalyse, Gebietsteckbriefe, Überprüfung mit Hochhauskriterien

Ergebnis: Drei Eignungsgebiete für Hochhäuser unter 40m ausgeschieden



Quelle: Eignungsgebiete PLANAR

### Gesamtrevision Kommunalen Richtplan Wädenswil, 2015/2016

Auftraggeberin Abteilung Planen und Bauen Wädenswil

Grundlagen: Räumliche Entwicklungs- und Innenentwicklungsstrategie

Grundsätze: „Mehr als Wohnen“, „Energistadt“, „Qualität gestalten“

Ergebnis Schwerpunkt Siedlung: Differenzierung des Siedlungsgebietes durch Festlegen von Entwicklungsstrategien, Nutzungs- und Dichtevorgaben, wenige Gebiete Erhöhung der Dichtevorgabe/ Aufzoning



Quelle: Ausschnitt Teilrichtplan, PLANAR